

4MOBILE SERVICE MOBILE SERVICE LÖSUNG

Produktivitätssteigerung im Technischen Außendienst

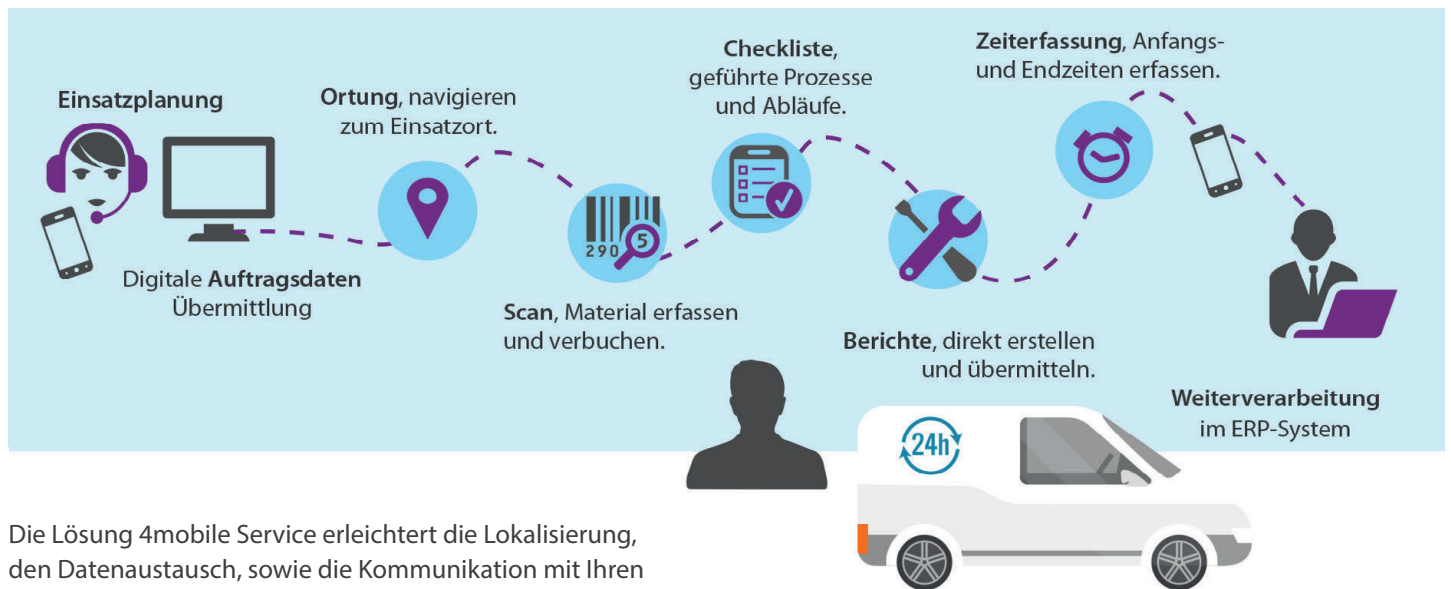
Zuverlässiger und termingerechter Service ist ein wesentlicher Wettbewerbsvorteil. Mobile Datenlösungen sind dazu geeignet Ihren Service strategisch auszubauen und gleichzeitig die Produktivität Ihres Service-Außendienstes zu erhöhen.

Stellen Sie sich vor, dass Ihr Außendienst über ein Handheld mit der Zentrale verbunden ist und beim Kunden vor Ort Auftragsdaten aus Ihrem ERP-System empfängt.

Der sofortige Einblick in Wartungspläne, Serviceberichte und Maschinendaten erleichtert Ihrem Kunden die Bearbeitung vor Ort.

Abrechnungsrelevante Daten wie Arbeitszeit und Material erfasst Ihr Außendienst nur einmal. Sie haben permanent Überblick über freie Ressourcen und können neue Aufträge und Notfälle zielgerichtet vergeben.

Profitieren Sie vom Zugewinn an Mobilität und Prozesseffizienz in Ihrem Technischen Service.



Die Lösung 4mobile Service erleichtert die Lokalisierung, den Datenaustausch, sowie die Kommunikation mit Ihren mobilen Außendienstmitarbeitern, z.B. Ihrem Technischen Kundenservice.

Ihre Service-Techniker bekommen über ihr mobiles Endgerät (PDA, MDA, EDA) sämtliche relevanten Auftragsdaten übermittelt. Hierbei sorgt die UMTS/LTE-Anbindung für die Kommunikation zwischen der Zentrale und dem Außendienst, der mobile Zugriff auf Produkt-, Auftrags- und Kundendaten hat.

Abrechnungsrelevante Daten wie beispielsweise Arbeitszeit und Material erfasst Ihr Außendienst nur einmal. Durch die schnelle Disposition und der Echtzeit-Übermittlung von Auftragsdaten reduzieren sich die Reaktionszeiten erheblich.

Ihre Vorteile

- Effektivität: Digitale mobile Serviceprozesse von der Disposition bis zur Rechnung
- Erhöhte Transparenz: Elektronische Plantafel mit freien Ressourcen
- Effiziente Einsatzplanung und Steuerung des technischen Außendienstes
- Steigerung der Service-Qualität durch stets aktuelle Auskunftsfähigkeit
- Fehler- und Kostenoptimierung: Ihr Außendienst erfasst nur einmal z.B. Arbeitszeit und Material vor Ort

Kernfunktionen

- Mobile Erfassung abrechnungsrelevanter Daten: Zeit-/Ersatzteil-/Materialerfassung
- Mobiler Zugriff auf Auftrags-, Kunden- und Projektdaten aus Ihrem ERP-/CRM-System
- Unterschrift (Reparaturnachweis)
- Mobiler Beleg- und Etikettendruck
- Fotodokumentation
- Navigation und Kartendarstellung
- Grafische Ortung der Ressourcen und Disposition
- Elektronische Abbildung / Dokumentation

Die ICS Group freut sich auf den Dialog mit Ihnen!

Beratungs-Telefon: +49 30 473 920 200

E-Mail: zukunft@ics-group.eu

www.ics-group.eu

