



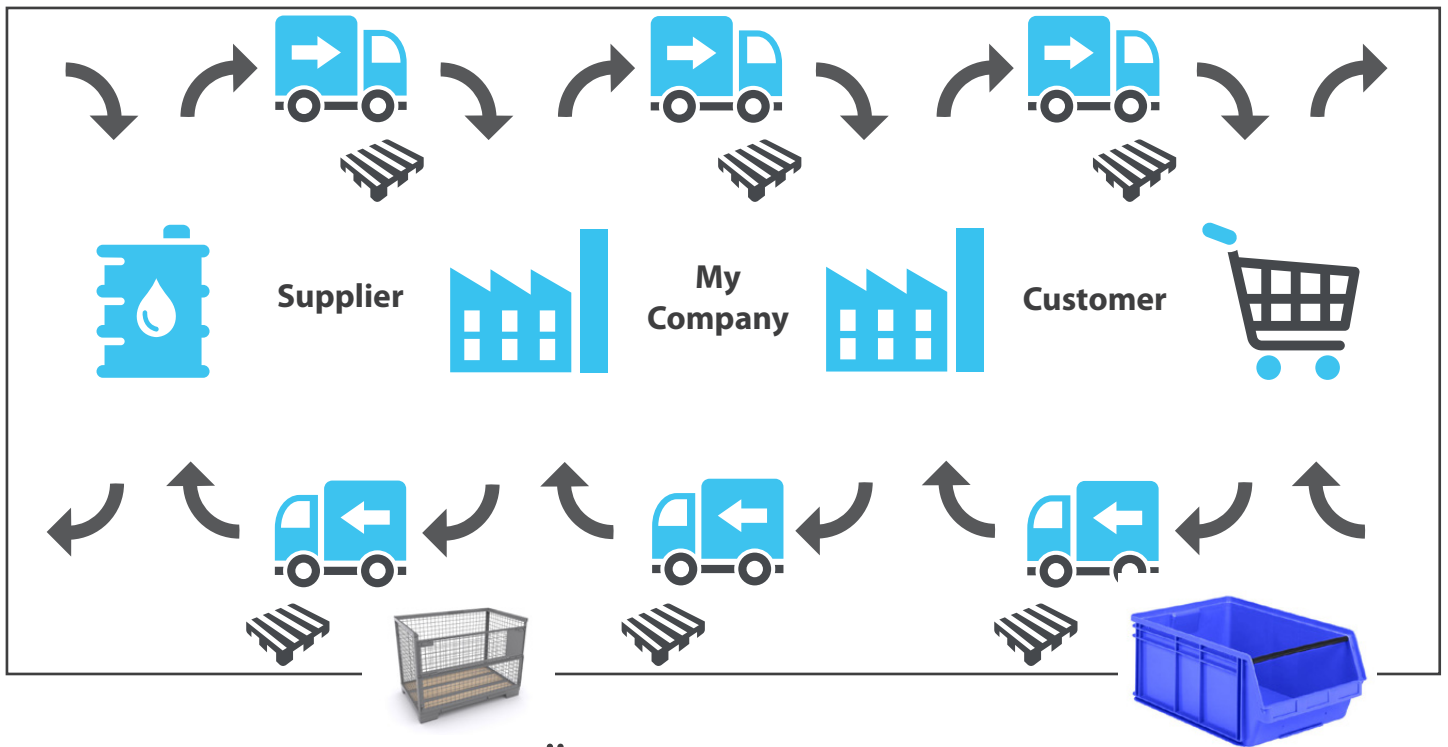
Effizientes Behältermanagement mit SCM NETworker

SCM NETworker bietet viele Funktionen, die für ein automatisiertes Behälter-Management erforderlich sind, einige Beispiele:

- Behälterlokalisierung, -identifikation und Zustandsüberwachung
- Benutzer- und Gruppenverwaltung: So können z.B. Administratoren auf alle Funktionen zugreifen, während Mitarbeiter in der Behälterreinigung nur Zugriff auf die aktuellen Bestände im Reinigungspuffer haben.
- Frei konfigurierbare, benutzerindividuelle Listenansichten mit Sortier-, Filter-, Druckfunktion
- Beliebig erweiterbare Exportfunktionen in Microsoft Excel zur weiteren Verarbeitung der ermittelten Bewegungsdaten

Ihre Key Benefits

- Reduktion der Produktionsausfälle
- Weniger Behälter-Irrläufer in Produktion und Logistik
- Bessere Auslastung der einzelnen Behälter
- Weniger Lager-, Rüst- bzw. Wartungskosten
- Auftragsbearbeitungskennzahlen, z.B. Durchlauf, Standzeiten
- Weniger Schwund
- Flexibilität und erhöhte Planbarkeit in der Auftragssteuerung
- Bilanzwirksame, automatisierte Umbuchung von Gütern: vom „Rohstoff“ zu „Halbfertigware“ bzw. „Fertigware“
- Auftragsdokumentation
- Reduzierung von Beständen



TRANSPARENZ IM BEHÄLTER-MANAGEMENT

Ganz gleich, um welche Art von Ladungsträger es sich handelt, ob Kleinteileträger, Palette, Kiste, Fass, Tray, Schaumstoffträger etc., die verantwortlichen Logistiker werden aufgrund mangelnder Transparenz täglich mit den gleichen Fragestellungen konfrontiert:

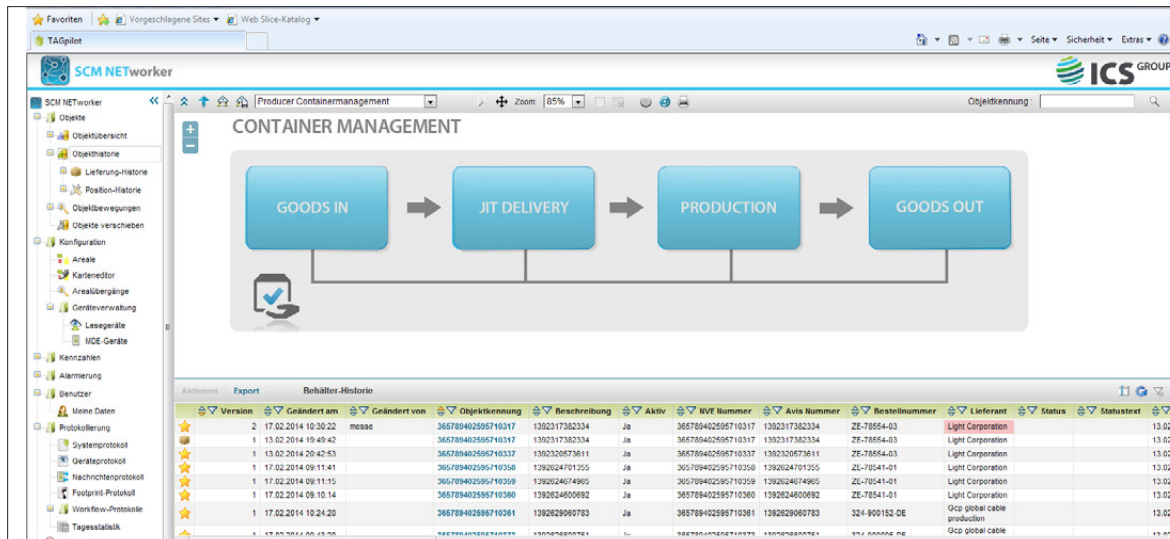
- Wie viele Behälter welchen Typs befinden sich an welcher Stelle?
- Wo ist ein bestimmter Behälter?
- Reichen die vorhandenen Behälter für die aktuelle Produktion aus?
- Wie lange dauert es, bis ein Ladungsträger vom Zulieferer zurückkommt?
- Wie lange bzw. wie häufig war ein Ladungsträger in der Wartung?
- Welchen Weg nehmen Ladungsträger zu verschiedenen Zeiten durch das Unternehmen, wie lange dauert das?
- Warum fehlen immer wieder Behälter des gleichen Typs?
- Zu welchen Engpässen in der Behälterversorgung kann es kommen, wenn bestimmte Trends (Warteschlangen, Verzögerungen) anhalten?
- Wann und wo verschwinden Behälter?

SCM NETworker, die Transponder-, Barcode- oder GPS-gestützte Software für Behälter-Management liefert Antworten. Schnell, ohne großen Aufwand und vor allem verlässlich.

Der Kundennutzen:

- Weniger Aufwand bei der Behältersuche
- Weniger Behälter-Irrläufer
- Weniger Schwund und Fehlerminimierung
- Weniger Begleitpapiere und Medienbrüche
- Historisierung von Objektbewegungen
- Permanentes Online-Inventar und Möglichkeit zur mobilen Inventur
- Reduzierung von Beständen
- Reduktion der Produktionsausfälle
- Planbare Behälterinvestitionen
- Geringe Umlaufzeiten
- Zentrale Bestandsübersicht & Bewegungen
- Bessere Auslastung der einzelnen Behälter
- Weniger Lager-, Rüst-, & Wartungskosten

Auch für die Materialwirtschaft ergeben sich gravierende Vorteile: Sie reduzieren Standzeiten zwischen Produktionsschritten und gewährleisten die Chargenrückverfolgbarkeit sowie eine sichere Auftragsdokumentation, KPI-gestützt. Güter werden automatisiert und bilanzwirksam umgebucht. In der Summe erreichen Sie mehr Flexibilität und erhöhen die Planbarkeit in der Auftragssteuerung.



FUNKTIONSÜBERSICHT SCM NETworker

Allgemeine Funktionen

- Behälterlokalisierung
- Eindeutige Identifikation
- Zustandsüberwachung aller Behälter
- Tracking & Tracing
- Skalierbare Benutzer- und Mandantenverwaltung
- Wartung und Instandsetzung
- Behälter Zu- und Abgänge
- Abbildung von Verpackungseinheiten
- Zuordnung von Behältern zu Kunden / Lieferanten

Unterstützte mobile Anwendungsfälle

- Kommissionierung
- Einlagerung von Behältern
- Zuordnung von Behältern zu Lagerplätzen
- Auslagerung von Behältern
- Umlagerung von Behältern
- Erstellung von Abliefernachweisen

Erweiterte Funktionen, beispielsweise:

- Stammdatenverwaltung
- Integrierter Karteneditor
- Simulationswerkzeuge
- Überwachung der Einhaltung von Regeln
- Automatische Zustandsänderung
- Vollständige Historisierung aller Bewegungen, Änderungen und Aktionen
- Automatische Kennzahlenermittlung für Transportzeiten, Bestände und Standzeiten
- Unterstützung von Geokoordinaten und RTLS-Systemen
- Automatische Alerts, z.B.: Über- und Unterbestand, Verletzung von geografischen Zäunen
- Integrierte Workflow-Engine

Ihre passgenaue Behältermanagement-Lösung

SCM NETworker wird nahtlos IT-integriert (z.B. Anbindung an ERP Systeme wie SAP oder Microsoft Dynamics NAV). Mit skalierbaren ICS Lizenzmodellen zahlen Sie nur für das, was Sie wirklich benötigen: Wir bieten Ihnen vom kleinen Einstiegspaket bis hin zur hochskalierbaren Enterprise-Lösung alle Ausbaustufen – ganz nach Ihren Anforderungen.



WIR SIND DIE
**SUPPLY CHAIN
ARCHITEKTEN.**



Über die ICS Group

Die ICS Group ist ein führender Lösungsanbieter für die Digitalisierung und Automatisierung von Unternehmensprozessen in der Supply Chain – End-to-End. Unsere Kunden unterstützen wir ganzheitlich mit Analyse, Beratung, Konzeption, Software, Hardware, Integration und Services aus einer Hand.

Durch mehr als 30-jährige Projekterfahrung, die sich international über alle Branchen und Unternehmensgrößen erstreckt, ist ICS in der Lage, schnell und zuverlässig individuelle Prozessoptimierung zu realisieren. Hierbei bündeln unsere Spezialisten Komponenten vom Produkt bis zum Betreibermodell und stellen Lösungen für jedes Geschäftsmodell bereit.

Die ICS Group freut sich auf den Dialog mit Ihnen!

Beratungs-Telefon: +49 30 473 920 200

E-Mail: zukunft@ics-group.eu

www.ics-group.eu

