



BUSINESS VIDEO INTELLIGENCE

Prozessoptimierung durch Videobilder

Durch die intelligente Verknüpfung von Prozess- und Videodaten werden Prozesse in der Produktion, Logistik und im Handel einfacher und sicherer. Digitale Videoinformationen unterstützen beispielsweise bei Track & Trace von Waren und Sendungen auf Firmengeländen, bei der Qualitätskontrolle im Versand oder bei der Warenpräsentation am Point of Sale. Im Ergebnis führt dies zu reduzierten Kosten im Retourenmanagement, gesteigerten Absätzen und zufriedeneren Kunden.

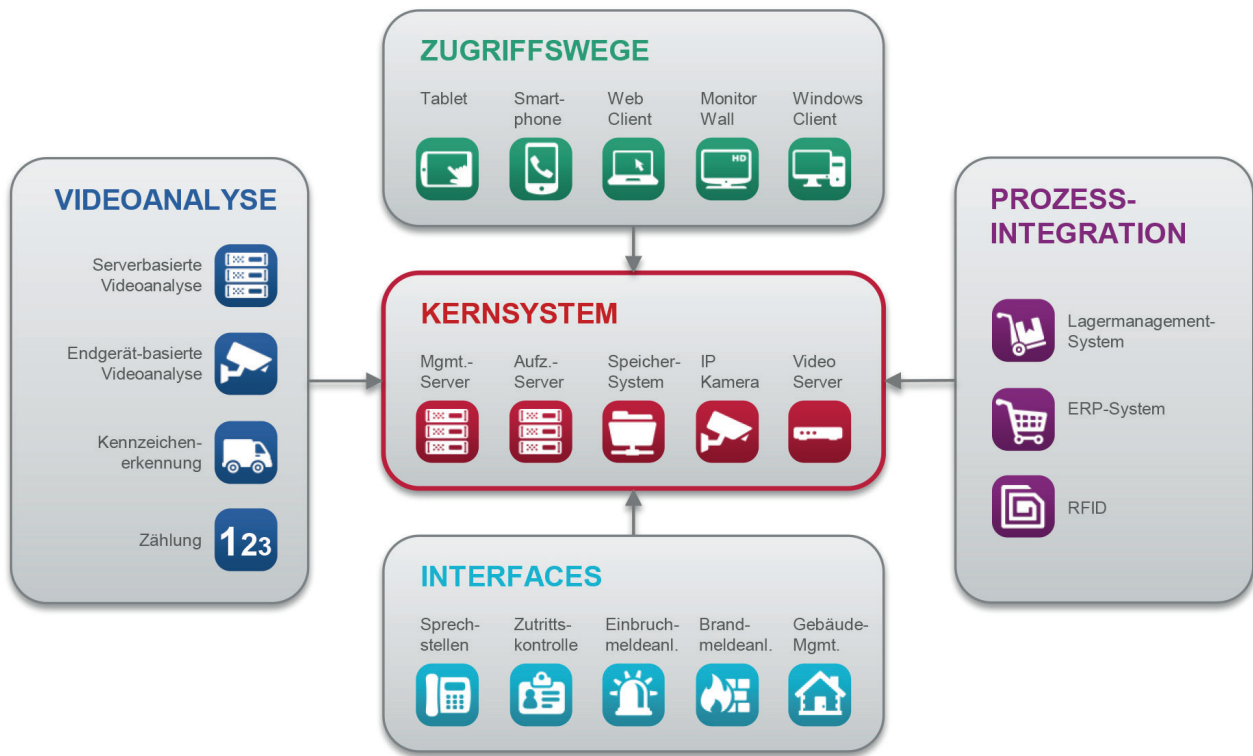
Sendungen in der Intralogistik verfolgen

Viele Logistikbetriebe setzen heute bereits Kameras bei der Diebstahl-Abschreckung ein. Doch auch Warenbewegungen und -lagerungen können mittels Bildanalyse verfolgt werden. Dies ist besonders beim Gefahrenübergang einer Warensendung von hohem Nutzen. Nimmt ein Staplerfahrer erstmals die Ware auf seiner Gabel auf, wird diese anhand eines Kennzeichens wie der Nummer der Versandeinheit automatisch erfasst.

Die Videokameras erkennen das Objekt aus der Ferne und verfolgen die jeweilige Bewegung. Hierdurch kann die jeweilige Position der Warensendung ermittelt werden. Dies ermöglicht z. B., dass der Warenübergang an den Toren entsprechend automatisch dokumentiert werden kann und Prozessqualität gesichert wird.

Schäden schnell aufklären, Verluste minimieren

Durch den Einsatz von Videolösungen werden Schäden sowie Verlustmeldungen exakt und deutlich schneller aufgeklärt. War bislang eine aufwendige manuelle Suche notwendig, wird die Recherche mittels Software auf wenige Augenblicke verkürzt. Dies wird möglich durch die Synchronisation des Videomaterials mit den Geschäftsprozessen.



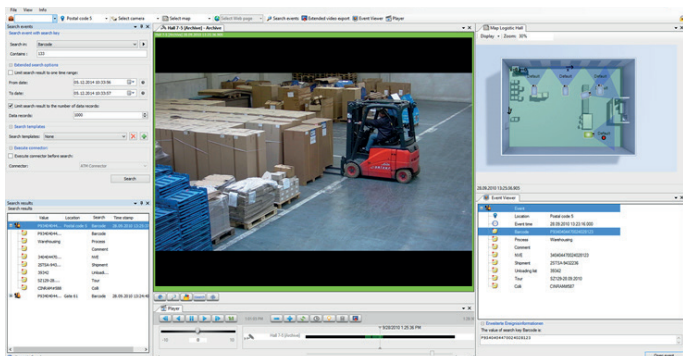
Die Bilddaten im Videomanagement werden über eine Schnittstelle mit den Buchungsdaten und digitalen Sendungspapieren der Warenwirtschaft (z. B. SAP, Microsoft) kombiniert. Hierdurch wird es möglich, nach Sendungs-, Lieferschein- oder Artikelnummer direkt in der Videosoftware zu suchen. Dies spart viel Zeit ein.

Wird eine Warensendung innerhalb eines Logistiklagers beim Umlagern oder Verladen beschädigt, können über die Eingabe der Sendungsnummer die entsprechenden Videosequenzen zu allen Buchungs- und damit Bearbeitungsschritten abgerufen werden. Der Logistikleiter kann den Vorgang eindeutig in Sekundenschnelle rekonstruieren. Hierdurch kann der Weg, den ein Packstück im Logistikzentrum genommen hat, auch nach Wochen noch genau nachverfolgt werden.

Mitarbeiter können Einzelbilder oder Filmsequenzen im Reklamationsfall sofort exportieren und dem Kunden zur Verfügung stellen. Der Aufwand für die Bearbeitung von Reklamationen wird durch Einsatz von Videoanalyse deutlich reduziert.

Der Kundennutzen:

- Produktivitätssteigerung durch schnelles Auffinden von Warensendungen, unabhängig von Größe, Wert und Zeit
- Schnelle und übergangslose Aufklärung von Verlusten/ Beschädigungen
- Generieren von Mehrwerten und Prozessoptimierung
- Lückenloses überwachen von Aus- und Anlieferung durch Sendungstracking
- Zusammenführen von Video und Buchungsdaten durch Verbindung zu Scansystemen, Lagermanagement Software oder zu anderen Lösungsanbietern
- Durch das Verbinden zu automatischen Fließbandsystemen ist die allgegenwärtige Positionsbestimmung garantiert



BUSINESS VIDEO INTELLIGENCE UNTER SAP®



Handel

Anwendungen

- Erhebung kundenrelevanter Bedürfnisse
- Laufwege analytisch erfassen und bewerten
- Interaktive Auslieferung von zielgruppenrelevantem Content
- Automatisierte Erhebung des Kaufverhaltens (Soziodemographische Daten)

Ergebnisse

- Absatz am POS dauerhaft steigern
- Optimierung der Warenpräsentation
- Schaffung und Kontrolle von Filialstandards
- Erhöhung der Servicequalität



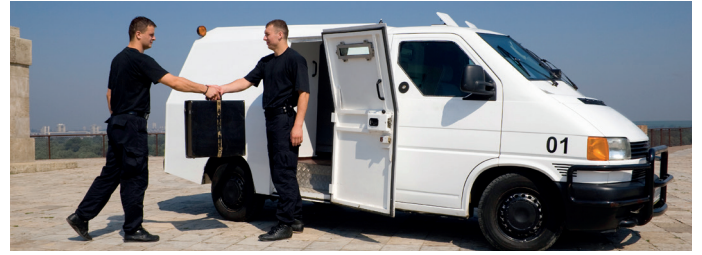
Distributionszentrum

Anwendungen

- Dokumentation des Gefahrenübergangs
- Sendungstracking der Aus- und Anlieferung von Waren
- Kombinieren von Video und Buchungsdaten durch Verbindung zu Scansystemen, Lagermanagement Software oder zu anderen Lösungsanbietern

Ergebnisse

- Lückenlose Prozessdokumentation und -transparenz
- Vermeidung hoher Vertragsstrafen
- Umgehung von Kosten der Ersatzbeschaffung



Banken

Anwendungen

- Optimierte Zutrittskontrolle
- Schnelle Aufklärung bei Prozessunregelmäßigkeiten
- Automatisierte Personen- und Fahrzeugerkennung
- Überwachung von Bargeldtransaktionen (Geldautomaten/-transporte)

Ergebnisse

- Minimierung von Recherchezeiten bei Sicherheitslücken
- Erhöhte Prozesssicherheit
- Minimierte Sicherheitskosten vor Ort
- Steigerung der Kundenzufriedenheit



Logistik

Anwendungen

- Nachverfolgung von Gefahrenübergängen
- Monitoren von Warenverlust und Beschädigungen
- Rückverfolgung von Scanfehlern bzw. falschen Einlagerungen

Ergebnisse

- Verkürzte Laufzeiten durch Vermeidung von Fehlverladungen
- Positionsbestimmung von Waren jederzeit möglich
- Lückenlose Prozesssicherheit
- Minimierung von Recherchezeiten

WIR SIND DIE SUPPLY CHAIN ARCHITEKTEN.



Über die ICS Group

Die ICS Group ist ein führender Lösungsanbieter für die Digitalisierung und Automatisierung von Unternehmensprozessen in der Supply Chain – End-to-End. Unsere Kunden unterstützen wir ganzheitlich mit Analyse, Beratung, Konzeption, Software, Hardware, Integration und Services aus einer Hand.

Durch mehr als 30-jährige Projekterfahrung, die sich international über alle Branchen und Unternehmensgrößen erstreckt, ist ICS in der Lage, schnell und zuverlässig individuelle Prozessoptimierung zu realisieren. Hierbei bündeln unsere Spezialisten Komponenten vom Produkt bis zum Betreibermodell und stellen Lösungen für jedes Geschäftsmodell bereit.

Die ICS Group freut sich auf den Dialog mit Ihnen!

Beratungs-Telefon: +49 30 473 920 200

E-Mail: zukunft@ics-group.eu

www.ics-group.eu

